

CARTE SANITAIRE DU BURUNDI

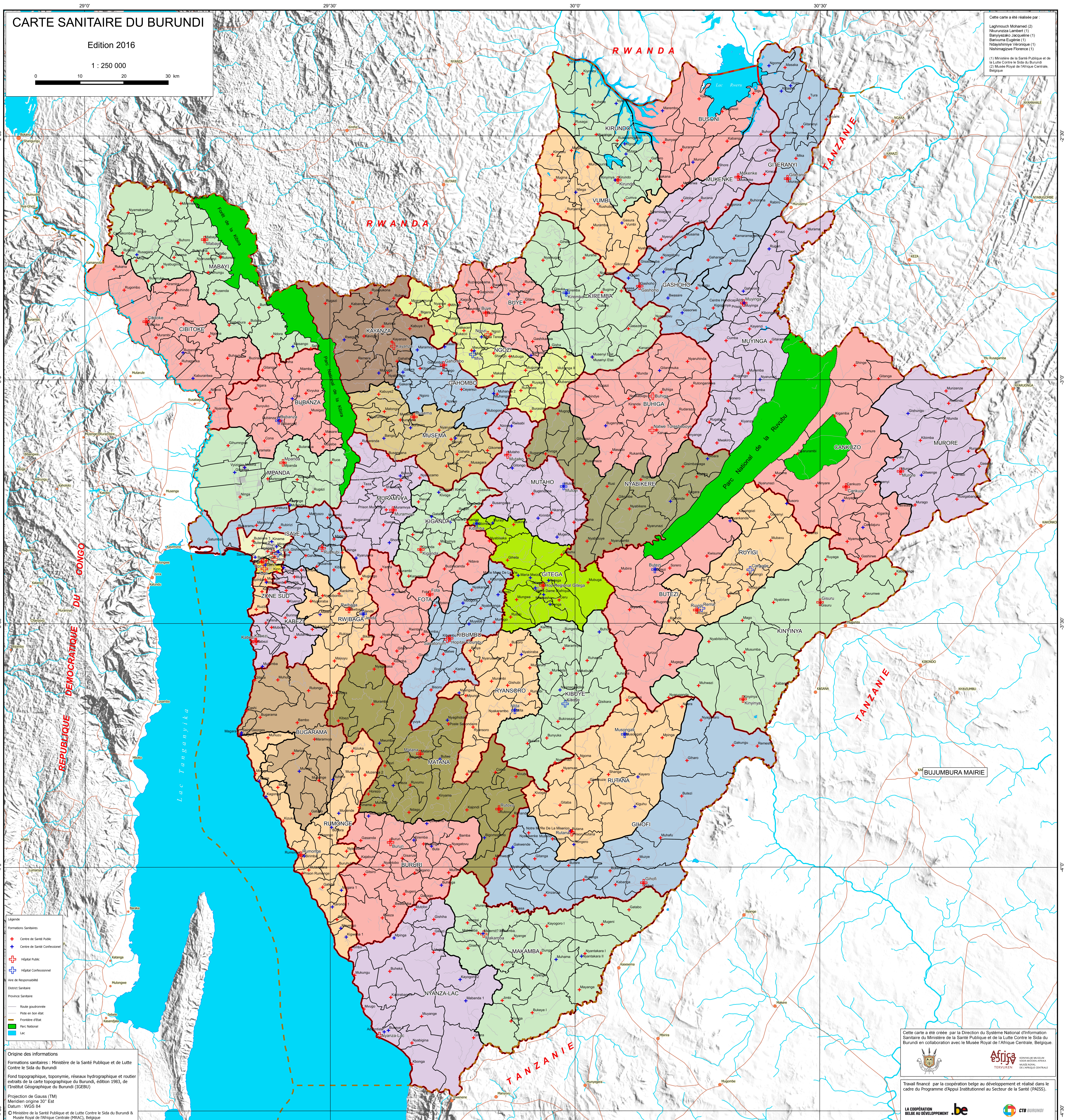
Edition 2016

1 : 250 000



Cette carte a été réalisée par :
Laghouati Mohamed (2)
Muruzza Lambert (1)
Banyezako Jacqueline (1)
Banyama Eugène (1)
Ndayishimiye Florence (1)

(1) Ministère de la Santé Publique et de la Lutte Contre le Sida du Burundi
(2) Musée Royal de l'Afrique Centrale, Belgique



- Légende**
- Formations Sanitaires
 - Centre de Santé Public
 - Centre de Santé Concessionnel
 - Hôpital Public
 - Hôpital Concessionnel
 - Aire de Responsabilité
 - District Sanitaire
 - Province Sanitaire
 - Route goudronnée
 - Piste en bon état
 - Frontière d'Etat
 - Parc National
 - Lac

Origine des informations
Formations sanitaires : Ministère de la Santé Publique et de Lutte Contre le Sida du Burundi
Fond topographique, toponymie, réseaux hydrographique et routier extraits de la carte topographique du Burundi, édition 1963, de l'Institut Géographique du Burundi (IGEBU)
Projection de Gauss (TM)
Méridien origine 30° Est
Datum : WGS 84
© Ministère de la Santé Publique et de Lutte Contre le Sida du Burundi & Musée Royal de l'Afrique Centrale (MIRAC), Belgique

Cette carte a été créée par la Direction du Système National d'Information Sanitaire du Ministère de la Santé Publique et de la Lutte Contre le Sida du Burundi en collaboration avec le Musée Royal de l'Afrique Centrale, Belgique.

Travail financé par la coopération belge au développement et réalisé dans le cadre du Programme d'Appui Institutionnel au Secteur de la Santé (PAISS).